



T.C.
AİLE VE SOSYAL POLİTİKALAR BAKANLIĞI
Strateji Geliştirme Başkanlığı

7-2178
(96175)


Sayı : B.17.0.00.SGB.0.65.610.01-20/1149 - 997
Konu : Soru Önergesi

29.02/2012

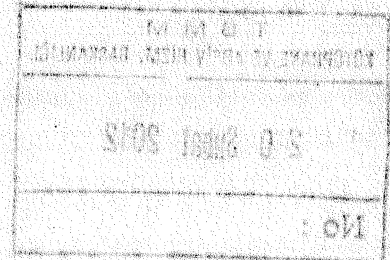
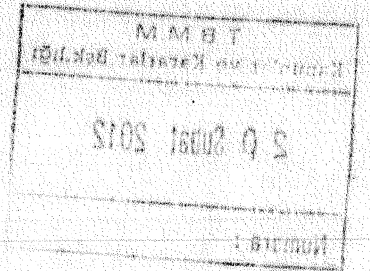
TÜRKİYE BÜYÜK MİLLET MECLİSİ BAŞKANLIĞINA

Kahramanmaraş Milletvekili Sayın **Mesut DEDEOĞLU** tarafından Bakanlığımıza tevcih edilen **7/2178** Esas nolu yazılı soru önergesinde yer verilen sorulara ilişkin hazırlanan cevap, Türkiye Büyük Millet Meclisi İçtüzüğü'nün 99. maddesi uyarınca ilişikte sunulmuştur.

Bilgilerinize arz ederim.


Fatma ŞAHİN
Bakan

EK:
Soru Önergesi cevabı (2 sayfa)



Kahramanmaraş Milletvekili Sayın Mesut DEDEOĞLU'nun 7/2178 Esas nolu yazılı soru önergeseine ilişkin olarak hazırlanan Cevap Metni:

SORU 1: Bakanlığımıza bağlı merkez ve taşra teşkilatı birimlerinizde toplam kaç personel görev yapmaktadır?

CEVAP 1: Aile ve Sosyal Politikalar Bakanlığına bağlı merkez ve taşra teşkilatı birimlerimizde kadrolu 10.652, sözleşmeli (657 4/B) 885 personel olmak üzere toplam 11.537 personel görev yapmaktadır.

SORU 2: Görevli bu personellerden, toplam kaç kişi engelli kadrosunda işçi ve memur olarak çalışmaktadır?

CEVAP 2: Engelli kadrosunda işçi ve memur olarak çalışan personel sayısı 269'dur.

SORU 3: Birimlerinizde engelli kadrosunda işçi ve memur olarak çalıştırılan personelin illere göre dağılımı hangi şekildedir?

CEVAP 3: Aile ve Sosyal Politikalar Bakanlığına bağlı merkez ve taşra teşkilatında görevli engelli personelin illere göre dağılımı aşağıda verilmiştir:

İl Adı	Adet	İl Adı	Adet	İl Adı	Adet
ADANA	7	ERZURUM	6	NEVŞEHİR	1
ADYAMAN	3	ESKİŞEHİR	1	NİĞDE	1
AFYONKARAHİSAR	1	GAZİANTEP	16	ORDU	2
AMASYA	1	GÜMÜŞHANE	1	SAMSUN	8
ANKARA	60	HAKKARİ	1	SİİRT	1
ANTALYA	3	HATAY	4	TEKİRDAĞ	1
ARTVİN	1	ISPARTA	2	TOKAT	5
BALIKESİR	3	MERSİN	3	TRABZON	8
BİNGÖL	1	İSTANBUL	17	UŞAK	2
BİTLİS	2	İZMİR	10	VAN	2
BOLU	1	KARS	2	YOZGAT	6
BURDUR	1	KASTAMONU	2	ZONGULDAK	3
BURSA	1	KAYSERİ	3	AKSARAY	1
ÇANAKKALE	3	KİRŞEHİR	1	KIRIKKALE	4
ÇANKIRI	1	KOCAELİ	6	ŞIRNAK	1
ÇORUM	5	KONYA	6	BARTIN	3
DENİZLİ	4	MALATYA	4	YALOVA	1
DIYARBAKIR	10	MANİSA	1	KARABÜK	6
EDİRNE	2	K.MARAŞ	3	OSMANİYE	3
ELAZIĞ	5	MARDİN	1	DÜZCE	2
ERZİNCAN	1	MUĞLA	2		
TOPLAM					269

SORU 4: Birimlerinizde açık engelli personel kadrosu var mıdır, var ise toplam kaç adet açık engelli personel kadrosu vardır?

CEVAP 4: 657 sayılı Kanun uyarınca, Bakanlığımızda boş bulunan **51** engelli personel kadrosu bulunmaktadır.

SORU 5: Bu kadrolara hükümet olarak ne zaman atama yapmayı düşünüyorsunuz?

CEVAP 5: Bu eksiklik, özürllüer için merkezi olarak yapılacak sınav neticesine göre, Devlet Personel Başkanlığından talep edilmek suretiyle giderilecek olup, ÖSYM Başkanlığı tarafından Özürlü Memur Seçme Sınavının **29 Nisan 2012** tarihinde yapılacağı ilan edilmiştir.