

7/16215

Sayı : 64272063-610-869

15 Mart 2013

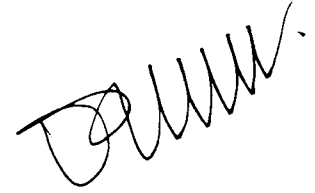
Konu :Yazılı Soru Önergesi (7-16215)

**TÜRKİYE BÜYÜK MİLLET MECLİSİ BAŞKANLIĞINA**

**İlgi:** TBMM Başkanlığının 24.01.2013 tarih ve A.01.0.KKB.0.10.00.00-104626 sayılı yazısı.

Kahramanmaraş Milletvekili Sayın Mesut DEDEOĞLU'nun tarafıma tevcih ettiği 7/16215 esas nolu yazılı soru önergesi, T.B.M.M. İç Tüzüğü'nün 99 uncu maddesi gereği aşağıda cevaplandırılmaktadır.

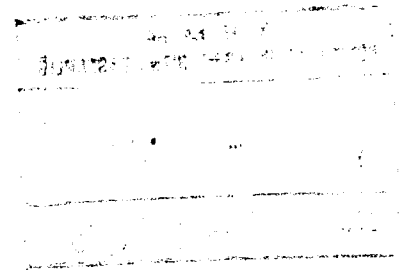
Bilgilerinize arz ederim.



**Taner YILDIZ**  
Bakan

**EK :**

Önerge Cevabı (2 Sayfa)



**KAHRAMANMARAŞ MİLLETVEKİLİ SAYIN MESUT DEDEOĞLU'NUN  
YAZILI SORU ÖNERGESİ VE CEVAPLARI  
(7/16215)**

**Sorular 1, 2, 3:**

Ülkemizde uygulanan yanlış ekonomi ve özelleştirme politikaları, hükümeti yeni yatırım yapma ve kaynak bulma konusunda çok büyük sıkıntıya sokmuştur. Kaynak bulmakta zorlanan hükümet, çok sayıda yeni yatırımı Yap-İşlet Devret modeli ile yapmaya başlamıştır.

Bu bilgiler ışığında;

- Bünyenizde son 10 yıl içinde Yap-İşlet Devret modeliyle yapılmış her hangi bir yatırım var mıdır?
- Var ise toplam kaç adet Yap-İşlet Devret modeliyle yapı olan yatırım vardır?
- Bunlar hangi yatırımlardır ve hangi illerimize kaç yıllık işletme hakkı verilerek yapılmıştır?

**Cevaplar 1, 2, 3:**

Son 10 yıl içinde Yap-İşlet-Devret Modeliyle yapılmış herhangi bir yatırımımız bulunmamaktadır. 2002 yılı öncesinde Yap-İşlet-Devret Modeli ile yapılan santrallere ait bilgiler aşağıdaki tabloda yer almaktadır.

Adı	Tipi	İli	Kurulu Güç (MW)	Üretime Baş. Tar.	İşletme Süresi	İşletmeci
Birecik HES	Baraj	Şanlıurfa	672	Ekim 2001	15 Yıl	Birecik AŞ
Gönen HES	Baraj	Çanakkale	10,6	Mart 1998	20 Yıl	Gönen HES AŞ
Suçatı Bendi ve HES	Baraj	K.Maraş	7	Ocak 2000	15 Yıl	Ere Elk. Ürt. AŞ
Yamula HES	Baraj	Kayseri	100	Temmuz 2005	20 Yıl	Kayseri El. AŞ
Hazar 1 HES	Göl	Elazığ	20	Aralık 1997	26 Yıl	Bilgin Elk. Ürt. AŞ
Hazar 2 HES	Göl	Elazığ	10	Aralık 1997	26 Yıl	Bilgin Elk. Ürt. AŞ
Dinar 2 HES	Göl	Afyon	3	Aralık 2000	15 Yıl	Metak Enerji AŞ
Çamlıca 1 HES	Regülatör	Kayseri	84	Aralık 1998	15 Yıl	Ayen Enerji AŞ
Gaziler HES	Regülatör	Iğdır	11,15	Kasım 2002	18 Yıl	Gaziler Enerji AŞ
Sütçüler HES	Regülatör	Isparta	2,22	Haziran 1998	20 Yıl	Sütçüler Enerji AŞ
Aksu HES	Sulama Kanallı	Isparta	13	Ağustos 1989	50 Yıl	Aksu Enerji AŞ
Ahiköy 1 HES	Sulama Kanallı	Sivas	2,12	Eylül 1999	20 Yıl	Pelka Elektrik AŞ
Ahiköy 2 HES	Sulama Kanallı	Sivas	2,5	Kasım 1999	20 Yıl	Pelka Elektrik AŞ
Çal HES	Sulama Kanallı	Denizli	2,5	Ocak 2001	20 Yıl	Limak Enerji AŞ
Fethiye HES	Sulama Kanallı	Muğla	16,5	Kasım 1999	15 Yıl	Fetaş AŞ
Girlevik 2-Mercan HES	Sulama Kanallı	Erzincan	12,29	Mart 2001	20 Yıl	İçtaş Enerji AŞ
Tohma HES	Sulama Kanallı	Malatya	12,5	Aralık 1998	20 Yıl	Alarko Altek AŞ

**Sorular 4, 5, 8:**

- 2013 yılında Yap-İşlet Devret modeli ile yapmayı planladığınız her hangi bir yatırımınızın var mıdır?
- Var ise bu yatırımlar hangileridir? hangi ilimizde yapılı düşünülmektedir? İşletme süreleri kaç yıl olacaktır?
- Bütün bu yatırımlar niçin Yap-İşlet Devret modeli kapsamında yapılmaktadır?

KAHRAMANMARAŞ MİLLETVEKİLİ SAYIN MESUT DEDEOĞLU'NUN  
YAZILI SORU ÖNERGESİ VE CEVAPLARI  
(7/16215)

**Cevaplar 4, 5, 8:**

Bakanlığımız bağlı ve ilgili kuruluşlarının 2013 yılında Yap-İşlet-Devret modeliyle yapmayı planladığı herhangi bir yatırımı bulunmamaktadır.

**Soru 6:**

Yap-İşlet Devret modeli ile yapılan ve devir süresi dolduktan sonra devralınan yatırımlarınız var mıdır? Var ise bu yatırımlar hangileridir?

**Cevap 6:**

Düzce ili sınırları içerisinde Yap-İşlet-Devret (YİD) modeli ile Altek Alarko tarafından işletilen 9,35 MW kurulu güce sahip Hasanlar HES'in işletme süresi 17.05.2011 tarihinde sona ererek Elektrik Üretim Anonim Şirketi'ne devredilmiş olup, Sarıyar Hasan Polatkan HES İşletme Müdürlüğü'ne bağlı olarak Hizmet Alımı yoluyla işletilmeye;

Mersin ili sınırları içerisinde YİD modeliyle Altek Alarko tarafından işletilen 10,2 MW kurulu güce sahip Berdan HES'in işletme süresi 27.12.2011 tarihinde sona ererek Elektrik Üretim Anonim Şirketi'ne devredilmiş olup, Çatalan HES İşletme Müdürlüğüne bağlı olarak Hizmet Alımı yoluyla işletilmeye;

Kahramanmaraş ili sınırları içerisinde YİD modeliyle Ayen Enerji tarafından işletilen 9,6 MW kurulu güce sahip Kısık HES'in işletme süresi ise 05.01.2009 tarihinde sona ererek Elektrik Üretim Anonim Şirketi'ne devredilmiş olup, Menzelet HES İşletme Müdürlüğü'ne bağlı olarak Hizmet Alımı yoluyla işletilmeye devam edilmektedir.

**Soru 7:**

- İşletme süresi dolduğu halde karşılıklı mutabakat ile işle süresi uzatılan Yap-İşlet-Devret modeli ile yapılan yatırımlarınız var mıdır? Var ise bu yatırımlar hangileridir?

**Cevap 7:**

Süresi uzatılmış olan herhangi bir Yap-İşlet-Devret yatırımı yoktur.