

7/22321

T.C.
EKONOMİ BAKANLIĞI

Sayı : 84832410-610-[2013/144] 678

7 Haziran 2013

40406

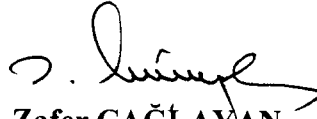
Konu : Yazılı Soru Önergesi

TÜRKİYE BÜYÜK MİLLET MECLİSİ BAŞKANLIĞINA

İlgi : 24/05/2013 tarihli ve 43452547-120.07-125089 sayılı yazıları.

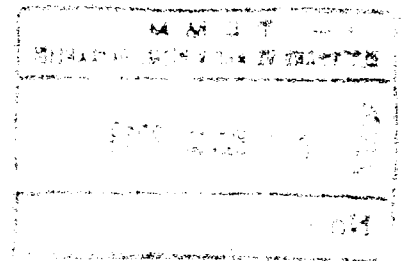
İlgi'de kayıtlı yazıları ekinde yer alan Ankara Milletvekili Sn. Prof. Dr. Özcan YENİÇERİ tarafından verilen 7/22321 sayılı yazılı soru önermesine ilişkin cevap ilişikte sunulmaktadır.

Bilgilerine arz ederim.


Zafer ÇAĞLAYAN
Bakan

EKLER:

1- Cevap yazısı (2 sayfa yazı, 2 tablo)



T.C.
EKONOMİ BAKANLIĞI

Ankara Milletvekili Sn. Prof. Dr. Özcan YENİÇERİ tarafından verilen 7/22321 sayılı yazılı soru önergesine ilişkin sorular ve cevaplar:

Sorular :

Türk deri sektörünün 160 milyar dolarlık küresel deri sektör pastasından sadece 3,5 milyar dolarlık bir pay aldığı bilgisi basında yer almaktadır.

Buradan hareketle;

1. Dericilik sektörünün desteklenmesi ve teşviki adına yürütülen çalışmalar var mıdır, varsa bunlar nelerdir?
2. 2002-2013 yılları arasında, yıllara göre dericilik sektörüne verilen teşvik ve desteklerin miktarı nedir?
3. 2002-2013 yılları arasında, yıllara göre deri üretim, ihraç ve ithalat rakamları nelerdir?

Cevaplar:

Ülkemizin rekabet gücünün korunabilmesi ve artırılabilmesini teminen Türk ürünlerinin yurt dışında markalaşması, tanıtım ve tutundurması ile Türk Malı imajının yerleştirilmesine yönelik faaliyetlerin desteklenmesi amacıyla Bakanlığımızca çeşitli destek mekanizmaları yürütülmektedir. 27/12/1994 tarihli ve 94/6401 sayılı Bakanlar Kurulu Kararı ile yürürlüğe giren "İhracata Yönelik Devlet Yardımları Kararı"na dayanılarak hazırlanan Para-Kredi ve Koordinasyon Kurulu Kararları çerçevesinde uygulanan devlet yardımı mekanizmaları, uluslararası yükümlülüklerimiz çerçevesinde sektörel nitelikte uygulanamamakta ve doğrudan üretime yönelik nitelik taşımamaktadır. Belirli koşulları sağlayan harcama ve faaliyetlerin sektörel ayırım gözetmeksizin desteklendiği söz konusu programlar ve başvuru süreçlerine ilişkin bilgiler Bakanlığımız internet sitesinde mevcuttur.

Halen yürürlükte bulunan 19/06/2012 tarih ve 28328 sayılı Resmi Gazete'de yayımlanan 2012/3305 sayılı Yatırımlarda Devlet Yardımları Hakkında Karar ve bu Karar'ın uygulanmasına ilişkin 20/06/2012 tarih ve 28329 sayılı Resmi Gazete'de yayımlanan 2012/1 sayılı Tebliğ kapsamında dericilik sektörü genel ve bölgesel teşvik sisteminden yararlanmaktadır.

Genel teşvik sistemi kapsamında, bölgesel, büyük ölçekli ve stratejik yatırımlar ile teşvik edilmeyecek yatırım konuları ve teşviki için öngörülen şartları sağlayamayan yatırım konuları hariç olmak üzere, 1 ve 2. bölgede 1 milyon TL diğer bölgelerde 500.000 TL sabit yatırım tutarları ve üzerindeki yatırımlar bölge ayırımı yapılmaksızın aşağıdaki destek unsurlarından yararlanır.

- a) Gümrük vergisi muafiyeti.
- b) Katma Değer Vergisi (KDV) istisnası.
- c) Gelir vergisi stopajı desteği (6 ncı bölgede gerçekleştirilecek yatırımlar için).

Bölgesel teşvik sistemi kapsamında, iller itibarıyla dericilik sektörü, ilin bulunduğu bölgedeki şartları sağlamaları halinde aşağıdaki desteklerden yararlanır.

- a) Gümrük vergisi muafiyeti.**
- b) KDV istisnası.**
- c) Vergi indirimi.**
- ç) Sigorta primi işveren hissesi desteği.**
- d) Yatırım yeri tahsisi.**
- e) Faiz desteği (3 üncü, 4 üncü, 5 inci ve 6 ncı bölgelerdeki yatırımlar için).**
- f) Gelir vergisi stopajı desteği (6 ncı bölgede gerçekleştirilecek yatırımlar için).**
- g) Sigorta primi desteği (6 ncı bölgede gerçekleştirilecek yatırımlar için).**

Diğer taraftan deri sektörüne ilişkin ihracat ve ithalat verileri ile düzenlenen yatırım teşvik belgelerini içeren tablolar ekte yer almaktadır.

Deri İhracat ve İthalat Verileri

GTİP Dörtü Kodu	GTİP Dörtü Adı	2002		2003		2004		2005		2006		2007		2008		2009		2010		2011		2012		2013	
		İhracat Dolar Değeri	İthalat Dolar Değeri	İhracat Dolar Değeri	İthalat Dolar Değeri	İhracat Dolar Değeri	İthalat Dolar Değeri	İhracat Dolar Değeri	İthalat Dolar Değeri	İhracat Dolar Değeri	İthalat Dolar Değeri	İhracat Dolar Değeri	İthalat Dolar Değeri	İhracat Dolar Değeri	İthalat Dolar Değeri	İhracat Dolar Değeri	İthalat Dolar Değeri	İhracat Dolar Değeri	İthalat Dolar Değeri	İhracat Dolar Değeri	İthalat Dolar Değeri	İhracat Dolar Değeri	İthalat Dolar Değeri	İhracat Dolar Değeri	İthalat Dolar Değeri
4101	SİĞİR (BUFALO DAHLİ) VE AT CİNSİ HAYVANLARIN HAM POST VE DERİLERİ	942.871	39.119.029	551.710	58.015.958	902.396	51.523.808	3.532.511	53.197.697	4.349.652	54.894.462	1.852.797	74.555.615	744.876	47.702.321	462.112	29.427.110	34.352	51.756.166	498.510	83.338.335	441.893	54.785.277	290.784	13.382.419
4102	KOTUN VE KUZULARIN HAM DERİLERİ	30.868.304	403.019.684	30.028.411	371.160.750	26.982.226	338.861.301	18.667.052	234.875.467	11.934.703	274.103.506	13.498.145	242.480.307	8.718.484	179.840.210	4.768.501	89.214.630	4.483.013	167.722.224	2.996.145	311.595.856	2.380.896	334.036.266	1.461.573	116.904.172
4103	KOTUN VE KUZULARIN HAM POST VE DERİLERİ	762.366	10.850.875	734.303	11.304.779	420.610	6.081.948	486.243	5.007.092	575.095	7.486.851	195.576	10.195.925	194.489	7.912.849	77.802	4.175.504	210.619	5.751.656	29.808	11.014.849	48.779	13.615.523	450	3.867.381
4104	SİĞİR (BUFALO DAHLİ) VE AT CİNSİ HAYVANLARIN DABAKLI İPEK VETA CRUSTİ (BARAKURUTMA) POST VE DERİLERİ	11.893.996	6.856.089	15.098.650	6.898.103	18.981.611	7.668.749	20.570.287	6.239.579	29.160.325	13.350.398	34.870.599	37.074.326	24.823.940	40.087.239	15.997.442	17.495.334	20.773.572	36.646.717	28.294.213	64.639.338	26.806.046	48.103.817	9.903.907	19.316.449
4105	KOTUN VE KUZULARIN DABAKLI İPEK VETA CRUSTİ (BARAKURUTMA) DERİLERİ	2.340.766	13.157.025	2.750.392	11.031.696	2.716.111	9.015.766	1.948.464	5.530.885	7.305.728	4.765.586	4.438.993	12.321.452	5.277.787	17.151.362	3.263.245	9.651.346	3.576.677	21.329.467	3.395.485	31.522.477	2.458.199	24.321.704	945.681	10.539.194
4106	DİĞER HAYVANLARIN DABAKLI İPEK VETA CRUSTİ (BARAKURUTMA) POST VE DERİLERİ	1.175.637	2.315.838	481.617	1.904.640	693.693	1.972.869	489.878	4.165.434	288.663	5.079.239	790.071	4.423.036	385.141	4.096.184	1.140.821	3.419.707	898.696	6.799.796	884.715	10.291.031	308.708	11.030.394	219.602	2.870.624
4107	SİĞİR (BUFALO DAHLİ) VE ATLARIN DABAKLI İPEK VETA CRUSTİ (BARAKURUTMA) POST VE DERİLERİ	11.901.048	52.052.258	18.985.848	63.094.537	16.920.899	62.184.686	20.225.545	65.532.223	23.715.895	73.033.524	34.875.789	78.546.535	54.295.660	75.348.662	44.934.554	54.046.667	55.162.697	69.606.297	64.349.155	87.697.630	74.071.069	85.573.724	25.790.514	30.895.422
4112	KOTUN VETA KUZULARIN DABAKLI İPEK VETA ARA KURUTMADAN SONRA (LERİ) DERİLERİ	2.748.673	69.417.566	3.235.544	61.720.935	5.825.707	70.588.183	7.874.208	64.905.478	8.883.957	81.217.180	14.850.177	95.484.339	13.844.024	94.799.436	18.133.607	60.470.587	25.748.743	73.350.357	32.605.577	71.798.113	46.254.613	61.952.847	12.157.448	22.072.641
4113	DİĞER HAYVANLARIN DABAKLI İPEK VETA ARA KURUTMADAN SONRA (LERİ) DERİLERİ	2.081.884	18.927.893	4.445.530	23.670.867	7.330.343	20.201.818	10.280.611	26.379.869	12.766.620	41.642.098	12.127.500	44.054.498	9.546.865	42.652.988	2.217.156	24.737.835	2.368.013	36.294.273	3.317.515	44.190.498	4.816.630	44.377.046	1.674.387	10.918.939
4114	GÜDÜREK RUCAN VE RUGAN KAPLANI İPEK VETA KURUTMADAN SONRA (LERİ) DERİLERİ	313.958	954.122	137.184	1.139.279	336.645	2.583.842	327.410	2.029.907	500.095	3.831.961	509.472	4.409.165	950.554	3.971.345	516.756	1.322.879	584.057	1.283.624	138.360	2.510.240	489.977	3.598.916	38.007	1.486.070
4115	ERKEK İPEK VETA KURUTMADAN SONRA (LERİ) DERİLERİ	2.188.953	4.331.718	3.452.091	5.189.553	3.518.729	4.592.442	3.058.334	5.508.800	3.130.879	6.912.857	2.152.900	6.096.451	2.288.809	4.730.553	2.118.633	2.832.462	1.890.456	2.754.684	2.098.706	3.580.662	3.235.882	3.198.456	1.271.204	1.088.026

Ek-1

Aktif ve Tamamlama Vizesi Yapılmış Kayıtları İçermektedir.

Veri Türü : 03.05.2013 Tarihinde Yedeklenen Veri Setinden Üretilmiştir.

Kaynak : Teşvik Uygulama ve Yabancı Sermaye Genel Müdürlüğü

**01.01.2001 - 30.04.2013 Tarihleri Arasında
Dericilik Sektörü İçin Düzenlenen Yatırım
Teşvik Belgeleri**

Yıl	Belge Adedi	Sabit Yatırım (Milyon TL)	İstihdam
2001	21	17	726
2002	19	26	704
2003	18	30	1.045
2004	17	13	567
2005	17	21	533
2006	7	14	463
2007	9	12	235
2008	12	21	545
2009	12	24	737
2010	22	53	711
2011	28	93	883
2012	31	81	731
2013	5	10	117
Genel Toplam	218	413	7.997