

22 Nisan 2013

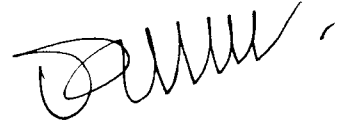
Sayı : 64272063-610-1237
Konu : Yazılı Soru Önergesi (7-19222)

TÜRKİYE BÜYÜK MİLLET MECLİSİ BAŞKANLIĞINA

İlgi: TBMM Başkanlığının 25.03.2013 tarih ve 43452547-120-00-114776 sayılı yazısı.

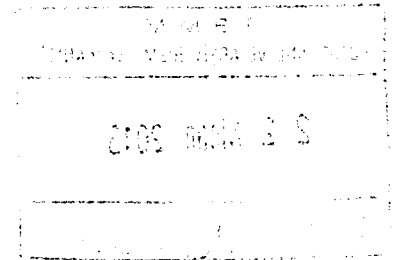
İstanbul Milletvekili Sayın Sezgin TANRIKULU'nun tarafıma tevcih ettiği 7/19222 esas nolu yazılı soru önergesi, T.B.M.M. İç Tüzüğü'nün 99 uncu maddesi gereği aşağıda cevaplandırılmaktadır.

Bilgilerinize arz ederim.



Taner YILDIZ
Bakan

EK:
Önerge Cevabı (1 Sayfa)



İSTANBUL MİLLETVEKİLİ SAYIN M. SEZGİN TANRIKULU'NUN
YAZILI SORU ÖNERGESİ VE CEVAPLARI
(7/19222)

Sorular 1, 2, 3, 4, 5, 6, 7:

Rize İli Ülke ekonomisinde yarattığı yüksek katma değere karşın kamu yatırımlarından ve teşvik uygulamalarından yeteri kadar pay almamaktadır. Rize'de Kamu Sabit Sermaye Yatırımlarının yetersizliği ve diğer olumsuzluklar, ilde bulunan fabrikaların yurt dışı veya başka bölgelere gitmesine neden olmaktadır. Rize İlimiz göç alan ilerimizden biriyken son iki yılda göç vermeye başlamıştır.

- Rize İlimizde yatırımların yetersizliği, devam eden yatırımların zamanında bitirilememesi var olan sorunların devam etmesine neden olurken, milyonlarca lira harcanan kamu yatırımları da adeta çürümeye terk edilmektedir.

Rize İl merkeziyle ilgili olarak;

- 2002-2013 tarihleri arasında Rize İlinde Bakanlığınıza bağlı olan Kurum ve Kuruluşlara ait kaç proje hazırlanmıştır? Yürütülmekte olan diğer yatırımlar nelerdir?

- Bu projeler ve yatırımlardan hangileri tamamlanmıştır? İşe başlanma ve bitirilme tarihleri nedir? İhale ve tamamlanma bedelleri nedir?

- Enerji ve Tabii Kaynaklar Bakanlığının 2009-2013 yılları bütçesinden Rize İli için ayrılan kaynak miktarı nedir? Diğer iller dikkate alındığında Rize ilimiz kaçınıcı sırada yer almaktadır?

- Bu proje ve yatırımlardan halen devam edenler hangileridir? İşe başlanma tarihi nedir? Yüzde kaç bitirilmiştir? İhale bedeli nedir? Bu güne kadar ne kadar kaynak harcanmıştır?

- Programa alınıp başlanmayan proje ve yatırım var mıdır? Bunlar hangileridir?

- 2002-2013 yılları arasında Bakanlığınıza bağlı kurum ve kuruluşlar için ayrılan ödenek miktarı nedir? Yıllara göre dağılımı nedir? Ne kadarı harcanmıştır?

- Rize İlinde 2002-2013 tarihleri arasında Bakanlığınıza bağlı kurum ve kuruluşlardan kapatılan işletme, tesis ve bağlı birimler hangileridir? Bunların kuruluşlarının açılış ve kapatılma tarihleri nedir? İşletmede olduğu son dönemde kaç kişi istihdam edilmekteydi?

Cevaplar 1, 2, 3, 4, 5, 6, 7:

Bakanlığımız, bağlı ve ilgili kuruluşlarımız ile elektrik ve doğalgaz sektöründe faaliyet gösteren dağıtım şirketleri tarafından Rize ili ve çevresinde onlarca proje dahilinde yatırımlar gerçekleştirilmiştir. Tüm bu projeler için 2012 yılında elektrik sektöründe 24.882.873 TL ve petrol ve doğalgaz sektöründe 3.121.512 TL değerinde yatırım yapılmıştır. Bu yatırımın 13.695.552 TL'si dağıtım şirketleri tarafından sağlanmıştır. Madencilik alanında ise 686.294 TL değerinde yatırım gerçekleştirilmiştir.

Bakanlığımıza ait devam eden projeler bulunmakla birlikte yarım kalan ve/veya atıl olan yatırımlarımız bulunmamaktadır. Enerjinin her alanında gerçekleştirilen proje ve yatırımlar sayesinde Rize ili ve çevresinde gerçekleştirdiğimiz arama-araştırma çalışmaları sonucunda bulunan/bulunması olası madenler, jeotermal alanlar, kurulan santraller, geliştirilen altyapı ve bilimsel araştırmalar Rize ilinin ekonomik alanlarda gelişmesine büyük katkıda bulunmaktadır.

Aile ve Sosyal Politikalar Bakanlığı, Sosyal Yardımlar Genel Müdürlüğünce Kurumumuzdan temin edilen kömürle 2003-2012 yılları arasında Rize il/ilçelerindeki yardıma muhtaç ailelere 61.740,13 ton kömür yardımı yapılmıştır. 2013 yılı için ise; Rize İl/ilçelerindeki 5.500 yardıma muhtaç aileye Kurumumuzca yaklaşık 6.500 ton kömür yardımı yapılması planlanmıştır.

Ayrıca, serbest piyasa koşullarında özel sektör tarafından yapılan ve yapılmaya devam eden yatırımlar Enerji ve Madencilik alanındaki yatırımların önemli bir bölümünü oluşturmaktadır.