

17010
Gk 109



T.C.
KALKINMA BAKANLIĞI
Özel Kalem Müdürlüğü

Sayı : 43728771-610.00/ 1660
Konu : 7/17010 Yazılı Soru Önergesi

ÇOK İVEDİ

2. MİSAL 2013

TÜRKİYE BÜYÜK MİLLET MECLİSİ BAŞKANLIĞINA

İlgi: TBMM Kanunlar ve Kararlar Başkanlığının 11.02.2013 tarihli ve 43452547-120.07-107277 sayılı yazısı.

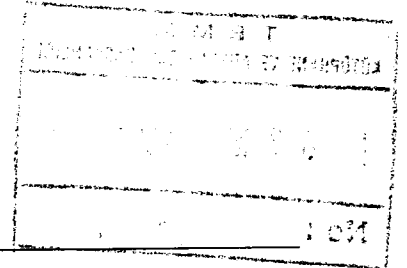
İlgi yazıyla, Kahramanmaraş Milletvekili Sayın Mesut DEDEOĞLU'nun tarafıma tevcih ettiği 7/17010 esas sayılı yazılı soru önergesinin cevaplandırılması talep edilmektedir.

Söz konusu yazılı soru önergesiyle ilgili cevabımız ekte sunulmuştur.

Gereğini arz ederim.

Cevdet YILMAZ
Bakan

EKLER :
1- Yazılı soru önergesiyle ilgili cevaplar
(5 sayfa)



Adres: Necatibey Cad. No:110/A-06100 Yücetepe-ANKARA
Telefon: +90 (312) 294 50 00 - 294 50 95 - 294 50 97
Faks: +90 (312) 294 69 77
Elektronik Ağ: <http://www.kalkinma.gov.tr>

sozdemir@kalkinma.gov.tr

5070 sayılı Elektronik İmza Kanunu'na uygun olarak Güvenli Elektronik İmza ile üretilmiştir.
Evrak teyidi <https://dpteb.dpt.gov.tr/Sorgu> adresinden 98KR-7TLB-8TJZ kodu ile yapılabilir.



**KAHRAMANMARAŞ MİLLETVEKİLİ SAYIN MESUT DEDEOĞLU'NUN
YÖNELTTİĞİ 7/17010 ESAS SAYILI YAZILI SORU ÖNERGESİYLE İLGİLİ
CEVAPLAR:**

Soru 1:2013 yılında Kahramanmaraş ilimizde başlıca hangi yatırımları yapmayı planlıyorsunuz?

Soru 2:Yapımı devam eden veya yapılması planlanan bu yatırımları ne zaman tamamlamayı düşünüyorsunuz?

Cevap 1-2: Yıllık Yatırım Programları; Uzun Vadeli Strateji, Kalkınma Planları, Yıllık Programlar ve kamu yatırım önceliklerinin belirlendiği Yüksek Planlama Kurulu Kararlarında yer alan öncelikler çerçevesinde Kalkınma Bakanlığı tarafından hazırlanan yatırım programı hazırlama esasları genelgelerinde belirtilen sektörel, bölgesel ve proje bazındaki öncelikler doğrultusunda ve kuruluşlardan gelen proje teklifleri dikkate alınarak hazırlanmaktadır. Kamu kaynaklarından finanse edilecek kamu yatırım projelerini kapsayan Yatırım Programındaki ödenek tahsisleri il bazında değil kuruluş ve proje bazında yapılmaktadır. Bununla beraber, Yatırım Programları hazırlanırken sektörel ve proje bazındaki öncelikler yanında; kalkınmada öncelikli, doğal afet yaşanan ve bölgesel gelişme planları kapsamında yer alan illerdeki projeler göz önünde bulundurulmaktadır.

Kamu yatırımı denildiğinde, genel ve özel bütçeli kuruluşların, döner sermayeli kuruluşların, sosyal güvenlik kuruluşlarının, kamu iktisadi teşebbüslerinin, fonların, İller Bankasının ve özelleştirme kapsamına alınan kuruluşların yaptığı yatırımlar yanında belediye yatırımları da anlaşılmaktadır. Bu sayılanlardan belediyeler hariç diğer kuruluşların projeleri, Kalkınma Bakanlığınca hazırlanan Yılı Yatırım Programlarında yayımlanır. Belediye yatırımlarından yalnızca dış proje kredisi kullanan projeler, toplama dahil edilmeden bilgi amacıyla Yılı Yatırım Programlarında yer alır.

Kalkınma Bakanlığı tarafından, Yatırım Programında yer alan projelerden il bazında tasnif edilebilenler belirlenerek "Kamu Yatırımlarının İllere Göre Dağılımı" adıyla yayımlanmaktadır. Ancak; bazı kamu yatırım projelerinin niteliği gereği (örneğin birkaç ili birden ilgilendiren karayolu, demiryolu, enerji, doğalgaz, petrol iletim hattı projeleri gibi) birden fazla ilimizde yer alması, benzer nitelikli işlerin bir proje altında toplulaştırılması, bazı projelerin yerinin birden fazla il veya "muhtelif" olarak belirtilmesi gibi sebeplerle; kamu yatırım ödeneklerinin yaklaşık yarısının il bazında tasnifi yapılamamakta, bu yatırımlar "muhtelif iller" kapsamında gösterilmektedir. Muhtelif iller kapsamındaki yatırımların ne kadarının hangi ilimizle ilgili olduğunu belirlemede zorluklar bulunmakta, bu nedenle bu yatırımlar il bazındaki rakamlara dahil edilmemektedir. Dolayısıyla il bazında belirtilen yatırımlar illerin bütün yatırımlarını kapsamamaktadır. Değerlendirme yapılırken, illerin muhtelif iller kapsamındaki yatırımlardan da pay alabileceği göz önünde bulundurulmalıdır. Örneğin; 2013 Yılı Yatırım Programında yer alan "Orta Ceyhan Menzelet II. Merhale Projesinin" ili Kahramanmaraş ve Gaziantep olmasından ötürü proje için tahsis edilen 50 milyon TL'lik ödenek Yatırım Programında Kahramanmaraş ili yatırım toplamına dahil olmamakta, muhtelif iller kapsamında değerlendirilmektedir.



Ayrıca, bazı kamu projelerinin bir il sınırında yer alsa bile faydalarının diğer illere yayılan bir nitelikte olduğu görülmektedir. Herhangi bir ilde büyük bir proje yürütülmesi, büyük ölçüde bu ilin doğal imkan ve şartları ile ilgilidir. Yapılacak değerlendirmelerde bu hususlar da göz önüne alınmalıdır. Örnek vermek gerekirse; Artvin ilinde Çoruh Nehri üzerinde inşaatı devam eden baraj projeleri Artvin ili kamu yatırımlarını artırmaktadır. Fakat bu yatırımlar sadece Artvin iline değil tüm ülkeye fayda sağlamaktadır. Yine başkent olması nedeniyle Ankara ilinde bakanlıkların, genel müdürlüklerin ve birçok kurumun merkezi bulunmaktadır. Bu nedenle bu kurumların makina-teçhizat, bina ve bakım-onarım gibi projeleri Ankara ilinde görünmektedir. Oysa bu yatırımlar tüm ülkeyi ilgilendiren nitelikte yatırımlardır.

2013 Yılı Yatırım Programı 12 Ocak 2013 tarihli ve 28526 (Mükerrer) sayılı Resmi Gazetede yayımlanmış bulunmaktadır. Toplu ve toplulaştırılmış proje detayları bilahare kuruluşlar tarafından belirlenip Kalkınma Bakanlığına bildirilecektir. 2012 yılı il yatırımlarında kapsanan; küçük su işleri, maden arama yatırımları, köprü projeleri, ilköğretim ve ortaöğretim okulları, sağlık ocakları ve bazı hastaneler, adalet binaları ve hükümet konakları, cezaevleri ve bakım-onarım işleri kuruluşlar tarafından bilahare belirlenecek olup, 2013 yılında il bazında belirlenen yatırımların payı ve tutarı artmış olacaktır. Ekte yer alan proje listesi şu aşamada sadece, yaklaşık yüzde 40'ı il bazında tasnif edilebilen 2013 Yatırım Programı bazındaki yatırımları kapsamakta olduğundan detay projelerin de yer aldığı önceki yıllar proje listeleriyle karşılaştırılabilir değildir. Toplu ve toplulaştırılmış proje detaylarının belirlenmesini müteakip, il bazında tasnif edilebilen ödenek tutarı yüzde 60'lara ulaşabilmektedir. Bu nedenle, 2013 yılı il yatırımları değerlendirilirken ve 2012 yılı ile karşılaştırılırken bu hususun dikkate alınması gerekmektedir.

Yukarıda yer alan açıklamalar ışığında, kamu yatırım programında il bazında belirlenebilen yatırımlar dikkate alındığında 2013 Yılı Yatırım Programında müstakil olarak Kahramanmaraş ilinde yer alan, toplam proje tutarı yaklaşık 4,7 milyar TL, başlangıçtan 2012 yılı sonuna kadar kümülatif harcamalar toplamı 1,1 milyar TL ve 2013 yılı ödenekleri toplamı 462 milyon TL olan 33 adet proje bulunmakta olduğu görülmektedir. Diğer taraftan Kahramanmaraş ilinin Muhtelif İller kapsamındaki yatırımlarının proje tutarı 4,4 milyar TL'ye, bu kaleme tahsis edilen ödenekler ise 223 milyon TL'ye ulaşmaktadır.

2013 Yılı Yatırım Programında müstakil olarak Kahramanmaraş ilinde yer alan 33 adet projenin;

- 7 adedinin 2013 yılında
- 9 adedinin 2014 yılında
- 7 adedinin 2015 yılında
- 7 adedinin 2016 yılında
- 2 adedinin 2017 yılında
- 1 adedinin 2019 yılında

tamamlanması programlanmıştır.

Kahramanmaraş ilinde 2013 yılında yürütülecek projeler listesi Ek'te yer almaktadır.



KAHRAMANMARAŞ	2012 SONUNA KADAR										
	PROJE ADI	YER (İL ve İLÇESİ)	KARAKTERİSTİK	BAŞLAMA		PROJE TUTARI		TAHMİNİ KÜMÜLATİF HARCAMA		2013 YATIRIMI	
				YILI	BITİŞ YILI	DIŞ TOPLAM	TOPLAM	DIŞ KREDİ ÖZKAYNAK	TOPLAM	DIŞ KREDİ ÖZKAYNAK	TOPLAM
KAHRAMANMARAŞ TOPLAMI				1 058 381	4 732 515	44 647	1	1 139 406	179 930	62 957	461 502
TARIM SEKTÖRÜ TOPLAMI				7 098	1 279 749	7 098		283 921			28 000
DEVLET SU İŞLERİ GN.MD. TOPLAMI				7 098	1 279 749	7 098		283 921			25 000
1986A010380	Orta Ceyhan Karakaya II. Merhale	Kahramanmaraş	Sulama: 4934 ha	1986-2017	7 098	174 219	7 098	86 899			1 000
1991A010290	Adatepe	Kahramanmaraş	Depolama: 500 hm3 Sulama: 35840 ha	1991-2019	1 078 778			197 022			20 000
2010A010150	Ayvalı	Kahramanmaraş	Sulama: 1680 ha	2010-2015	26 752						5 000
MADENCİLİK SEKTÖRÜ TOPLAMI				104 426	52 201			52 201			24 500
ELEKTRİK ÜRETİM A.Ş. GN.MD. TOPLAMI				104 426	52 201			52 201			24 500
2006B030360	Kışlaköy Ana Şalt Merkezi Yapımı	Kahramanmaraş-Elbistan	Tesis	2006-2013	20 226			18 726			1 500
2011B030100	Afşin-Elbistan Kömür Havzası Üst Akifer Drenajı ve Susuzlaştırma Projesi	Kahramanmaraş-Afşin	İnşaat, Makine-Teçhizat	2011-2014	58 200			33 475			16 000
2013B030200	Afşin-Elbistan Linyitleri Yedek Kütü Yapımı	Kahramanmaraş-Afşin	Tesis	2013-2014	10 000						2 000
2013B030300	Afşin-Elbistan Kömür Havzası Gözlem Kuyuları ve E-Sektörlü Hidrojeoloji Çalışması	Kahramanmaraş-Afşin	Sondaj, Hidrojeolojik Elüt	2013-2014	16 000						5 000
ENERJİ SEKTÖRÜ TOPLAMI				937 098	1 493 283	25 593	1	262 422	147 977	62 957	229 970
DEVLET SU İŞLERİ GN.MD. TOPLAMI				30 026	261 644	25 593		256 414	2 977		3 512
1993D020090	Orta Ceyhan Menzelet II. Merhale (Klavuzlu Barajı ve HES)	Kahramanmaraş	Kurulu Güç: 54 MW Ort. Üretim: 144 GWh	1993-2014	30 026	261 644		256 414	2 977		3 512
ELEKTRİK ÜRETİM A.Ş. GN.MD. TOPLAMI				907 072	1 186 639		1	6 002	145 000	62 957	221 958
1999D010040	Afşin Elbistan-A TS H.V. Üniteler Bacağazı Tesisi	Kahramanmaraş-Afşin	Bacağazı Küçük Arıtma	1999-2017	557 072	588 639	1	2		1	2
2006D010040	Afşin Elbistan-A TS Müşavirlik Hizmetleri ve Rehabilitasyon İşleri	Kahramanmaraş-Afşin	Elütü, Rehabilitasyon, Elektrofilitre	2006-2016	335 000	562 000		145 000	47 956		195 956
2012D010060	Afşin Elbistan-A TS III. Ünite Türbin-Genaratör Rehabilitasyonu	Kahramanmaraş-Afşin	Rehabilitasyon	2012-2014	15 000	36 000		6 000	15 000		26 000
TEİAŞ TOPLAMI				45 000				6			4 500
2009D030170	Kahramanmaraş 380 TM	Kahramanmaraş	380/154 kV, 2x250 MVA + 154/33 kV, 2x100 MVA	2009-2014	20 000			4			2 000
2012D030180	Andım TM Tevsiat	Kahramanmaraş	380/154 kV, 2x250 MVA + 380/33 kV, 125 MVA + 380 kV, 2.Bara	2012-2015	25 000			2			2 500
ULAŞTIRMA SEKTÖRÜ TOPLAMI				933 826				101 980			17 402
TCK GN.MD. TOPLAMI				933 826				101 980			17 402
1993E040860	Narlı-Pazarlık-8.BI.Hd.	Kahramanmaraş	BY 48 Km.	2003-2016	53 460			14 438			200
2005E040150	Kahramanmaraş-Nurdağ	Kahramanmaraş	BY 48 Km.	2005-2016	11 660			3 940			2
2006E040490	K. Maraş-Göksun-6.BI.Hd.	Kahramanmaraş	BY 124 Km.	2006-2016	434 353			41 801			8 600
2006E040490	Kahramanmaraş-Süleymanlı Ayr.	Kahramanmaraş	BY 44 Km.	2006-2016	38 282			4 749			300
2006E040490	Süleymanlı Ayr.-Göksun	Kahramanmaraş	BY 45 Km.	2006-2016	372 178			31 570			8 000
2006E040490	Göksun-6.BI.Hd.	Kahramanmaraş	BY 35 Km.	2006-2016	23 893			5 482			300

2012 SONUNA KADAR

PROJE NO	PROJE ADI	YER (İL ve İLÇESİ)	KARAKTERİSTİK	BAŞLAMA BİTİŞ YILI	PROJE TUTARI		TAHMINİ KÜMÜLATİF HARCAMA		2013 YATIRIMI	
					DIŞ TOPLAM	DIŞ	DIŞ TOPLAM	DIŞ	DIŞ	KREDİ ÖZKAYNAK
EĞİTİM SEKTÖRÜ TOPLAMI										
K.MARAŞ SÜTÇÜ İMAM ÜNİ. TOPLAMI					153 700	98 658	153 700	98 658	19 900	19 900
1994H031770	Kampüs Altyapısı	Kahramanmaraş	Knl.,El.,Su,Çev.D.,D.Gaz, Yol,İsi Mr,Art,Tir,Tif	1994-2015	57 200	53 537	57 200	53 537	1 500	1 500
1994H050150	Açık ve Kapalı Spor Tesisleri(GAP)	Kahramanmaraş	İnş.(1500 Sey Sp. Sl., Sn,Atl,Pis, Fut,Sh.)	1994-2014	28 000	23 000	28 000	23 000	2 200	2 200
2009H031490	Derslik ve Merkezi Birimler	Kahramanmaraş	İnş.+ Don. Fen-Edb.Fak.(18200m2) Müh.Mim.I.El.(10000m2) Pazarlık MYO (5000m2) Kong.Mer+Küt.(20200m2)	2009-2015	63 900	22 121	63 900	22 121	11 600	11 600
2013H030130	Çeşitli Ünitelerin Etüd Projesi	Kahramanmaraş	Etüd-Proje ve Müş.	2013-2013	100		100		100	100
2013H030140	Muhtelif İşler	Kahramanmaraş	B.On+Tad.,Mak.Tec.,Bil Don.Yz,Alt,Bak.On.,İd. Yen.,Küt,Yay,Al.,Taşıt	2013-2013	4 500		4 500		4 500	4 500
SAĞLIK SEKTÖRÜ TOPLAMI					563 690	326 940	563 690	326 940	105 750	105 750
K.MARAŞ SÜTÇÜ İMAM ÜNİ. TOPLAMI										
1997H000840	Hastane İnş.(400 Yl, 98.562 m2)	Kahramanmaraş	İnşaat+Mak.-Teç.	1997-2014	243 970	163 470	243 970	163 470	50 000	50 000
1997H000840	İnşaat	Kahramanmaraş	İnşaat	1997-2013	208 470	163 470	208 470	163 470	45 000	45 000
1997H000840	Makina ve Teçhizat Alımı	Kahramanmaraş	Mak.-Teç.	2013-2014	35 500		35 500		5 000	5 000
2013H000340	Muhtelif İşler (Döner Sermaye)	Kahramanmaraş	B.On.+Taşıt Alımı	2013-2013	750		750		750	750
SAĞLIK BAKANLIĞI TOPLAMI					75 000		75 000		5 000	5 000
1991H000030	Devlet Hastanesi	Kahramanmaraş-Elibistan	300 Yataklı (65.000 m2)	2013-2015	75 000		75 000		5 000	5 000
DKH-SOSYAL SEKTÖRÜ TOPLAMI					114 185	203 841	114 185	203 841	31 953	31 953
DEVLET SU İŞLERİ GN.MD. TOPLAMI										
2013K050070	Kahramanmaraş-Ağşın İçmesuyu	Kahramanmaraş	İçmesuyu: 16 hm3/yl İsale Hattı: 145 km	2013-2015	70 000		70 000		100	100
DIĞER BELEDİYELER TOPLAMI					101 280	119 153	101 280	119 153	36 476	36 476
2013K060200	Kahramanmaraş İçmesuyu ve Kanal. Projesi (AB)	Kahramanmaraş	Şebeke, Artma	2013-2015	12 905	14 338	12 905	14 338	1 054	1 054
İLLER BANKASI GN.MD. TOPLAMI					12 905	14 338	12 905	14 338	949	949
2006K050110	Elibistan İçmesuyu Projesi	Kahramanmaraş	İsale, Şebeke	2006-2013	12 905	14 338	12 905	14 338	1 054	1 054
K.MARAŞ SÜTÇÜ İMAM ÜNİ. TOPLAMI					350		350		350	350
2013K120410	Rekürbülük Bilimsel Araştırma Projeleri	Kahramanmaraş	İlen Araş., Mak-Teçh.	2013-2013	350		350		350	350

