



7/23392-23405

G.K. 1A2

T.C.  
GIDA TARIM VE HAYVANCILIK BAKANLIĞI  
Strateji Geliştirme Başkanlığı

Sayı : 54045643/610 / 3054  
Konu : Yazılı Soru Önergeleri

04/09/2013

TÜRKİYE BÜYÜK MİLLET MECLİSİ BAŞKANLIĞINA

İlgi : 24/05/2013 tarih ve 43452547-120-07-125076 sayılı yazınız.

İlgi yazı ekinde alınan, Konya Milletvekili Mustafa KALAYCI'ya ait 7/23392, Bursa Milletvekili İsmet BÜYÜKATAMAN'a ait 7/23393, Balıkesir Milletvekili Ahmet Duran BULUT'a ait 7/23394, 7/23395 ve 7/23396, Ankara Milletvekili Özcan YENİÇERİ'ye ait 7/23397, Mersin Milletvekili Ali ÖZ'e ait 7/23398, 7/23399, 7/23400 ve 7/23401, Sinop Milletvekili Engin ALTAY'a ait 7/23402, İstanbul Milletvekili Kadir Gökmen ÖGÜT'e ait 7/23403, İstanbul Milletvekili Mustafa Sezgin TANRIKULU'na ait 7/23404 ve 7/23405 esas no'lu yazılı soru önergelerine ilişkin Bakanlığımız görüşü ekte sunulmaktadır.

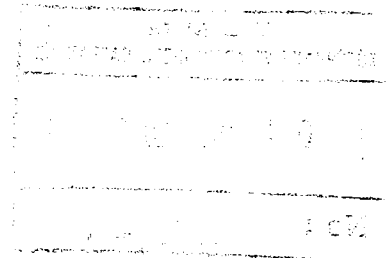
Bilgilerinize arz ederim.

Mehmet Mehdi EKER  
Bakan

EKLER:

1- Görüş

7/23392, 7/23393, 7/23394,  
7/23395, 7/23396, 7/23397,  
7/23398, 7/23399, 7/23400,  
7/23401, 7/23402, 7/23403,  
7/23404, 7/23405 (26 Sayfa)





## YAZILI SORU ÖNERGESİ

**Önerge Sahibi** : Mustafa Sezgin TANRIKULU  
İstanbul Milletvekili  
**Esas No** : 7/23404

İstanbul İli Ülke ekonomisinde yarattığı yüksek katma değere karşın kamu yatırımlarından ve teşvik uygulamalarından yeteri kadar pay almamaktadır. İstanbul'da Kamu Sabit Sermaye Yatırımlarının yetersizliği ve diğer olumsuzluklar, İstanbul İlimizde yatırımların yetersizliği, devam eden yatırımların zamanında bitirilememesi var olan sorunların devam etmesine neden olurken, milyonlarca lira harcanan kamu yatırımları da adeta çürümeye terk edilmektedir.

İstanbul İl merkeziyle ilgili olarak;

**SORU 1)** 2010–2013 tarihleri arasında İstanbul İlinde Bakanlığınıza bağlı olan Kurum ve Kuruluşlara ait kaç proje hazırlanmıştır? Yürütülmekte olan diğer yatırımlar nelerdir?

**SORU 2)** Bu projeler ve yatırımlardan hangileri tamamlanmıştır? İşe başlanma ve bitirilme tarihleri nedir? İhale ve tamamlanma bedelleri nedir?

**SORU 3)** Gıda Tarım ve Hayvancılık Bakanlığının 2010–2013 yılları bütçesinden İstanbul İli için ayrılan kaynak miktarı nedir? Diğer iller dikkate alındığında İstanbul ilimiz kaçınıcı sırada yer almaktadır?

**SORU 4)** Bu proje ve yatırımlardan halen devam edenler hangileridir? İşe başlanma tarihi nedir? Yüzde kaç bitirilmiştir? İhale bedeli nedir? Bu güne kadar ne kadar kaynak harcanmıştır?

**SORU 5)** Programa alınıp başlanmayan proje ve yatırım var mıdır? Bunlar hangileridir?

**SORU 6)** 2010–2013 yılları arasında Bakanlığınıza bağlı kurum ve kuruluşlar için ayrılan ödenek miktarı nedir? Yıllara göre dağılımı nedir? Ne kadarı harcanmıştır?

**CEVAP 1-2-3-4-5-6)** Bakanlığımızca ülkemizin tüm il ve ilçelerinde tarım sektörünün geliştirilmesi ve üreticilerimizin refah düzeylerinin yükseltilmesi amacıyla önemli destekler verilmekte ve birçok proje yürütülmektedir. Bu kapsamda İstanbul ilimizde tarım sektörüne yönelik destek ve faaliyetler aşağıda yer almaktadır.

Tarımsal desteklemeler kapsamında;

- İstanbul'da 2002 yılında toplam 6 Milyon TL tarımsal destek verilmiş iken, 2012 yılında ise 32,2 Milyon TL destek ödemesi gerçekleştirilmiştir. 2013 yılında ise Haziran ayı sonu itibariyle 34,3 Milyon TL destek ödenmiş olup, ödemeler devam etmektedir.
- 2003–2013 (Haziran ayı sonu itibariyle) yıllarında İstanbul'a toplam 253,6 Milyon TL tarımsal destek verilmiştir.
- İstanbul'a 2003-2013 yılları arasında toplam 17,2 Milyon TL mazot desteği, 2005-2013 yılları arasında toplam 14,6 Milyon TL kimyevi gübre desteği verilmiştir.

2015 Mm



T.C.  
GIDA, TARIM VE HAYİSTANBULCILIK BAKANLIĞI  
Strateji Geliştirme Başkanlığı

- 2003–2013 yıllarında İstanbul'da çiftçilerimize toplam 108 Milyon TL prim desteği, 71 Milyon TL hayvancılık desteği verilmiştir.

Kırsal Kalkınma Destekleri Kapsamında İstanbul'da; 2012 yılı sonu itibariyle;

- 2 proje tamamlanmış, 504 Bin TL hibe desteği verilmiştir.
- 2006-2012 yıllarında 397 adet makine-ekipman alımına 2,5 Milyon TL hibe desteği sağlanmıştır.

Ayrıca, 2003-2012 döneminde İstanbul ilimizde 1 kooperatif projesine 820 Bin TL kredi tahsis edilmiştir.

İstanbul Valiliği tasarrufundaki İstanbul Büyükşehir Belediyesi sınırları içerisinde Beylikdüzü İlçesi, Kavaklı Mahallesi'nde bulunan 4.847,187 m<sup>2</sup>'lik taşınmazın Et ve Süt Kurumu Genel Müdürlüğü tarafından soğuk depo, idari bina, araç parkı vb. işletme üniteleri yapılmak üzere İstanbul Valiliği Defterdarlık Avrupa Yakası Milli Emlak Dairesi Başkanlığı ile "İrtifak Hakkı Ön İzin Sözleşmesi" imzalanmıştır. Söz konusu tesisin yapımı için 2013 yılında 12 Milyon TL ödenek ayrılmıştır. İstanbul ve Trakya Bölgesine hitap edecek kesimhane ve parçalama ünitelerini de içerecek şekilde kapsamlı bir tesis için çalışmalar yapılmaktadır.

Kalkınma Bakanlığı tarafından hazırlanan ve her yıl Resmi Gazetede yayınlanan yatırım programında Bakanlığımız tarafından uygulanan projelere ilişkin bilgiler yer almaktadır. Ayrıca, kamu yatırımlarına ilişkin; sektör, kurum ve il bazında bilgi ve istatistikler Kalkınma Bakanlığı tarafından hazırlanmakta ve ilgili Bakanlığın web sayfasından kamuoyuna açık olarak yayınlanmaktadır.

Söz konusu projelerle ilgili iş ve işlemler ile satın almaya yönelik faaliyetler ilgili mevzuatlar çerçevesinde gerçekleştirilmekte olup, yatırım projelerinin uygulanma durumları ile proje kapsamında yapılan alımlara ilişkin iş ve işlemlerin denetim ve kontrolleri, Bakanlığımızca ve ilgili kurumlarca (Sayıştay, Kalkınma Bakanlığı vb.) yapılmaktadır.

*[Handwritten signature]*