

22369-22396
GK-120



T.C.
GIDA TARIM VE HAYVANCILIK BAKANLIĞI
Strateji Geliştirme Başkanlığı

Sayı : 54045643/610, 2767
Konu : Yazılı Soru Önergeleri

17...06/2013

TÜRKİYE BÜYÜK MİLLET MECLİSİ BAŞKANLIĞINA

İlgi : 09/05/2013 tarih ve 43452547-120-00-122442 sayılı yazınız.

İlgi yazı ekinde alınan, İstanbul Milletvekili Mustafa Sezgin TANRIKULU'na ait 7/22369 ve 7/22396, Kütahya Milletvekili Alim IŞIK'a ait 7/22370, Bursa Milletvekili İsmet BÜYÜKATAMAN'a ait 7/22371, Mersin Milletvekili Ali ÖZ'e ait 7/22372, 7/22373, 7/22374, 7/22385, 7/22386 ve 7/22387, Balıkesir Milletvekili Ayşe Nedret AKOVA'ya ait 7/22375, 7/22376 ve 7/22380, İstanbul Milletvekili Umut ORAN'a ait 7/22377, Kocaeli Milletvekili Mehmet Hilal KAPLAN'a ait 7/22378, İstanbul Milletvekili Abdullah Levent TÜZEL'e ait 7/22379, Ardahan Milletvekili Ensar ÖĞÜT'e 7/22381 ve 7/22382, Mersin Milletvekili Mehmet ŞANDIR'a ait 7/22383, Tokat Milletvekili Reşat DOĞRU'ya ait 7/22384, ~~Ankara~~ Milletvekili Özcan YENİÇERİ'ye ait 7/22388, 7/22389, 7/22390, 7/22391, 7/22392, 7/22393 ve 7/22394, İstanbul Milletvekili Mahmut TANAL'a ait 7/22395 esas no'lu yazılı soru önergelerine ilişkin Bakanlığımız görüşü ekte sunulmaktadır.

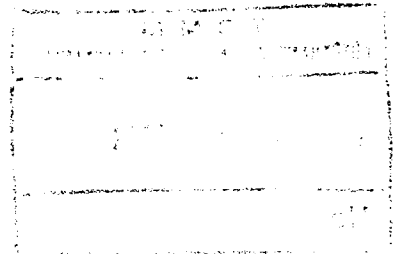
Bilgilerinize arz ederim.

Mehmet Mehdi EKER
Bakan

EKLER:

1- Görüş

7/22369, 7/22370, 7/22371, 7/22372,
7/22373, 7/22374, 7/22375, 7/22376,
7/22377, 7/22378, 7/22379, 7/22380,
7/22381, 7/22382, 7/22383, 7/22384,
7/22385, 7/22386, 7/22387, 7/22388,
7/22389, 7/22390, 7/22391, 7/22392,
7/22393, 7/22394, 7/22395, 7/22396 (48 Sayfa)





T.C.
GIDA, TARIM VE HAYVANCILIK BAKANLIĞI
Strateji Geliştirme Başkanlığı

YAZILI SORU ÖNERGESİ

Önerge Sahibi :Özcan YENİÇERİ
Ankara Milletvekili
Esas No :7/22389

Don nedeniyle kayısı üretimi ve ihracatının %90'lara varacak derecede zarar gördüğü iddiaları basında yer almaktadır. Buradan hareketle;

SORU 1) 2013 Nisan itibarı ile başta Malatya olmak üzere kayısı ağaçlarında meydana gelen don zararı yüzde kaçtır?

SORU 2) Don nedeniyle kayısı üreticisinin karşılaştığı ve karşılaşıacağı sorunlar ile ilgili çalışmalar yapılmakta mıdır, yapılıyorsa bu çalışmalar nelerdir?

CEVAP 1-2) 18-19.03.2013 ve 23-24.03.2013 tarihlerinde Malatya İli ve İlçelerinde 1200 metre rakımın altındaki kayısı bahçelerinde çiçeklenme fenolojik evresinde don afetinden etkilenme meydana gelmiştir.

Bakanlığımız tarafından yapılan ön hasar tespit çalışmalarına göre Malatya ili; Akçadağ, Arapgir, Arguvan, Battalgazi, Darende, Doğanşehir, Doğanşol, Hekimhan, Kale, Kuluncak, Merkez, Pütürge, Yazıhan, Yeşilyurt ilçelerinde kayısı bahçelerinde çiçeklenme fenolojik evresinde meydana gelen don afetinden etkilenme nedeniyle toplam 14 ilçede 214 köyde 418.719 da açık alanın etkilendiği görülmüştür.

Kayısı bahçelerinde fenolojik olarak meyve tutum evresinden sonra don zararının kesin tespiti yapılabilmektedir. Açık alanda yetiştirilen meyveler için don riski; 23 Ocak 2013 tarihli Resmi Gazete'de yayınlanarak yürürlüğe giren 2012/4138 sayılı Bakanlar Kurulu Kararı ile Devlet Destekli Tarım Sigortaları kapsamına alınmıştır.

2013 yılı içinde Bakanlığımızca kayısı meyvesi için toplam 6.740 tarımsal sigorta poliçesi kesilmiştir. Bu poliçelerden şimdiye kadar (13/05/2013 tarihi itibarı ile) 3.054 adet don hasarı ihbarı alınmıştır. Bu ihbarlarla ilgili olarak geçici hasar tespitleri yapılmıştır. Kesin hasar tespitlerini müteakip Devlet Destekli Tarım Sigortaları mevzuatı hükümlerine göre, meyveleri hasara uğrayan sigortalı kayısı üreticilerimize, hak ettikleri tazminatlar ödenecektir.