

7/SOS37  
6K.17



T.C.  
ÇALIŞMA VE SOSYAL GÜVENLİK BAKANLIĞI  
Strateji Geliştirme Başkanlığı

07 Ocak 2015


Sayı : 89456481/610/ 38  
Konu : Yazılı soru önergesi (7/50537)

TÜRKİYE BÜYÜK MİLLET MECLİSİ BAŞKANLIĞINA

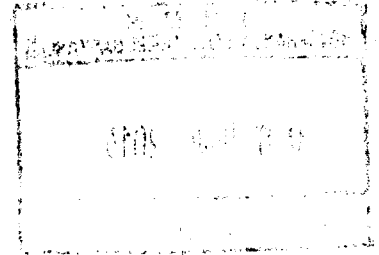
İlgi : 08.09.2014 tarih ve 193842 sayılı yazınız.

İlgi yazı ekinde yer alan İstanbul Milletvekili Sayın Dr. M. Sezgin TANRIKULU tarafından verilen 7/50537 esas numaralı yazılı soru önergesine verilen cevap ekte sunulmaktadır.

Gereğini arz ederim.

  
Faruk ÇELİK  
Bakan

Ek: Cevap (2 sayfa)



İSTANBUL MİLLETVEKİLİ SAYIN DR. M. SEZGİN TANRIKULU'NUN 7/50537 ESAS  
NUMARALI YAZILI SORU ÖNERGESİNE DAİR CEVAPLAR

Bakanlığımız birimlerinin 2004-2014 yılları arasında temsil ve ağırlama giderleri aşağıda gösterilmektedir.

Gider Türleri	Yıllar / Harcama (TL)										
	2004	2005	2006	2007	2008	2009	2010	2011	2012	2013	2014*
Temsil, Ağırlama, Tören, Fuar, Organizasyon Giderleri	46.606	46.506	143.914	95.315	110.181	98.974	139.705	137.468	259.417	320.159	140.503
Tanıtma, Ağırlama, Tören, Fuar, Organizasyon Giderleri	-	1.441	5.075	784	4.922	3.966	2.345	4.614	-	4.997	1.842
Genel Toplam	46.606	47.946	148.988	96.099	115.102	102.940	142.049	142.082	259.417	325.156	142.345

\* 30.06.2014 tarihine kadar.

Ereğli Kömür Havzası Amelebirliği Biriktirme ve Yardımlaşma Sandığı Başkanlığının 2004 - 2014 yılları arasındaki temsil ve ağırlama gideri 71.415,61 TL'dir.

Sosyal Güvenlik Kurumu Başkanlığının 2004-2014 yılları arasında temsil ve tanıtma giderleri aşağıda gösterilmektedir.

	Yıllar / Temsil ve Tanıtma Giderleri (TL)										
	2004	2005	2006	2007	2008	2009	2010	2011	2012	2013	2014*
SSK	1.909.347	2.372.451	190.534	-	-	-	-	-	-	-	-
Bağ-Kur	112.994.633	103.213	40.076	-	-	-	-	-	-	-	-
Emekli Sandığı	-	978	19.508	-	-	-	-	-	-	-	-
SGK	-	-	-	294.521	805.068	1.892.645	1.449.299	1.547.446	3.406.515	3.511.369	755.245
TOPLAM	114.903.980	2.476.642	250.117	294.521	805.068	1.892.645	1.449.299	1.547.446	3.406.515	3.511.369	755.245

\*31 Temmuz 2014 tarihine kadar.

Türkiye İş Kurumunun merkez ve taşra teşkilatında 1 Ocak 2006 - 30 Haziran 2014 tarihleri arasında temsil ve ağırlama giderleri 1.041.462,54 TL'dir.

Mesleki Yeterlilik Kurumu 5544 sayılı Kanunla 2006 yılında kurulmuştur. 2008-2014 yılları arasındaki temsil ve ağırlama giderleri aşağıda gösterilmiştir.

Yıl	Harcama Tutarı (TL)	Yıl	Harcama Tutarı (TL)
2008	3.962,00	2012	5.929,99
2009	3.036,78	2013	19.654,00
2010	4.501,27	2014*	1.492,00
2011	7.553,33	Toplam	46.129,37

30.06.2014 tarihi itibarıyla

Devlet Personel Başkanlığının 2007-2014 yılları arasındaki temsil ve ağırlama giderleri aşağıda gösterilmiştir.

Yıl	Harcama Tutarı (TL)	Yıl	Harcama Tutarı (TL)
2007	19.000	2011	66.200
2008	16.000	2012	88.000
2009	4.000	2013	244.000
2010	147.000	2014	124.250

Türkiye ve Orta Doğu Amme İdaresi Enstitüsünce belirtilen döneme ait temsil ve ağırlama giderleri için yapılan harcamaların yıllara göre dağılımı aşağıdaki tabloda sunulmuştur.

Yıllar	Harcama Tutarı (TL)	Yıllar	Harcama Tutarı (TL)
2004	70,00	2010	658.520,96
2005	5.840,00	2011	12.463,51
2006	255.262,13	2012	129.410,93
2007	249.827,79	2013	148.304,81
2008	443.971,87	2014	7.946,65