



T.C.  
ÇEVRE VE ŞEHİRCİLİK BAKANLIĞI  
Strateji Geliştirme Başkanlığı

09 Temmuz 2019

Sayı : 30824082/610- 159816  
Konu : Yazılı soru önermeleri

.../.../2019

TÜRKİYE BÜYÜK MİLLET MECLİSİ BAŞKANLIĞINA

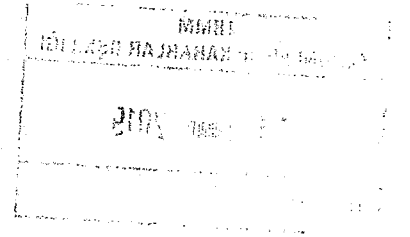
Milletvekillerimiz tarafından şahsıma yöneltilen ve ilişik listede; TBMM Esas numaraları, Bakanlığımıza geliş tarih-sayıları ile konuları belirtilen yazılı soru önermeleri incelenmiş olup, söz konusu önermelerde yer alan hususlara ilişkin cevaplarımız ekte sunulmuştur.

Bilgilerinizi ve gereğini arz ederim.

  
Murat KURUM  
Bakan

**EKLER:**

- Liste (3 Adet- 3 Sayfa)
- Cevap yazısı (21 Adet, 44 Sayfa)



KOCAELİ MİLLETVEKİLİ  
SAYIN ÖMER FARUK GERGERLİOĞLU'NUN  
TBMM 7/5136 ESAS SAYILI  
YAZILI SORU ÖNERGESİNE AİT  
SORULAR VE CEVAPLARI

7/5136  
GK 40

**SORULAR**

- 1-Tapu ve Kadastro kayıtlarına göre Kocaeli İlinde devlete ait (hâzineye) arazi miktarı ne kadardır?
- 2-Bu miktar tüm arazilerin yüzde kaçına tekabül etmektedir?

**CEVAPLAR**

1-Tapu ve Kadastro kayıtlarına göre Kocaeli İli genelinde (Kartepe, Gölcük, Kandıra, Karamürsel, Körfez, Derince, Başiskele, Dilovası, Darıca, Çayırova, Gebze ve İzmit) taşınmazlar üzerinde Maliye Hazinesine ait hisselerin toplamı 1.005.165.425 m<sup>2</sup> olarak tespit edilmiştir.

2-Tapu ve Kadastro kayıtlarına göre Kocaeli İlinin toplam alanı ise 2.627.517.329 m<sup>2</sup> olarak hesaplanmıştır.

Harita Genel Müdürlüğünün,

[https://www.harita.gov.tr/images/urun/il\\_ilce\\_alanlari.pdf](https://www.harita.gov.tr/images/urun/il_ilce_alanlari.pdf)

likinde yayınlanan dokümanda: Kocaeli İli toplam alanı yaklaşık olarak 3.397.000.000 m<sup>2</sup> olduğu belirtilmektedir.

Tapu ve Kadastro alanı ile il alanı arasında oluşan farkın, Tapu ve Kadastro işlemlerinde tescil harici yol, dere, göl, kayalık gibi yerler olmasından kaynaklandığı ve bu farkın büyük çoğunluğunun Hazineye ait yerlerden oluştuğu düşünülmektedir.

